

Industrial Technologies

Kennzeichnungssysteme speziell für die Anforderungen im Industrie-Bereich



Ihre Ansprechpartner

Bernward Otte

Key Account Manager

Tel.: +49 25 36 991-1111

Mobil: +49 171 993 16 91

otte@witte-technology.com

Kunden-Service-Center:

Eileen Becker

Tel. +49 2536 991-151

becker@witte-technology.com

Anja Menzel

Tel.: +49 25 36 991-125

menzel@witte-technology.com

Fax +49 2536 991-191

Inhaltsverzeichnis

Vorwort

Was wir für Sie tun können....	1-2
--------------------------------	-----

Produktportfolio

technikett®	Typ- und Leistungsschilder	3
plusprotect®	Laminatgeschützte Techniketten	4
backprint-it®	im Hinterdruckverfahren hergestellte Techniketten	6
LaserMark® & LasAcryl®	Lasergravur-Techniketten	7-8
plusdome®	3D-Techniketten mit Profil	9-10
plusCHROME®	Mehrdimensionale Ornamente und Schriftzüge	11
plusform®	Formstanzteile	12
plustrans®	Drucksysteme für die Techniketten-Nachbeschriftung	13-16
plusident®	RFID-Lösungen	17-18
automotive	Kennzeichnungssysteme für die Automobil-Industrie	19-20
printelectric®	Gedruckte Elektronik	21-22

Zertifikate & Mitgliedschaften

Zertifikate/Mitgliedschaften	23
------------------------------	----

Unsere Kernkompetenzen:



Die Witte Technology ist Ihr Partner für die Herstellung von Produkten aus selbstklebenden Materialien aller Art für nahezu jede denkbare Anwendung.

Durch unsere differenzierten Vertriebsparten Industrial Technologies, Industrial Chemicals sowie Automotive haben wir uns auf die branchenspezifischen Anforderungen unserer Kunden und Interessenten spezialisiert. Somit sind wir in der Lage, mit Ihnen kundenspezifische Lösungen zu entwickeln und Sie gezielt zu beraten und zu betreuen.

Unsere Kernkompetenzen sind:

- Siebdruck (Rolle und Bogen)
- Digitaldruck (Rolle und Bogen)
- Thermotransferdruck
- Flexodruck
- Laserbeschriftung und Stanzung
- Verarbeitung von schwierigen Materialien
- Laminierung und Kaschierung

Warum wir der *richtige* Partner für Sie sind:

Ihr Spezialist für Anwendungen im Industrie-Bereich:

Unsere Vertriebspart "Industrial Technologies" hat sich auf die branchenspezifischen Anforderungen unserer Kunden im Industrie-Bereich spezialisiert.

Neben hochwertigen, technischen **Folien-Etiketten** gehören zu unserem Produktportfolio **Formstanzteile, Typ- und Leistungsschilder, Frontblenden und Folientastaturen, Druckersysteme** für die Etiketten-Nachbeschriftung sowie **RFID-Lösungen** auf Smartlabel-Basis.

Produkte mit UL- bzw. CSA-Listung:

Speziell für die Sicherheitsanforderungen auf dem US-amerikanischen und kanadischen Markt bieten wir auch Produkte mit UL-Listung (Underwriter Laboratories) bzw. CSA-Listung (Canadian Standards Association) an.

Hauseigene Werkstoffprüfung:

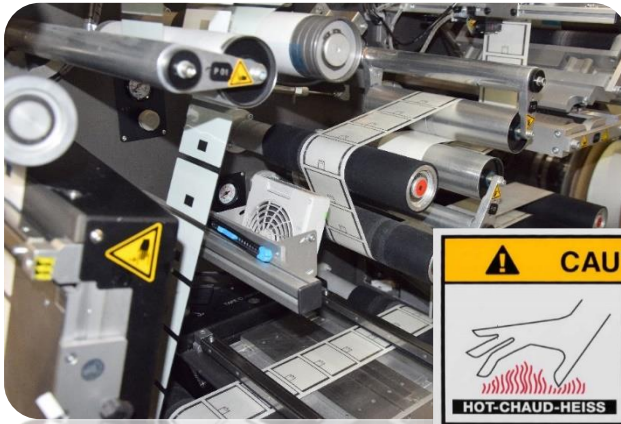
Komplizierte Anwendungen können in unserer eigenen Werkstoffprüfung nachgestellt werden, um geeignete Materialien zu spezifizieren oder um Prüfungen nach geforderten Normen vorzunehmen.

Qualitätsmanagementsystem:

In allen Bereichen erfüllen wir die hohen Qualitätsanforderungen der ISO 9001 sowie der IATF 16949.



technikett® Typ- und Leistungsschilder für jede Anwendung



- für schwierige Untergründe, wie Polyethylen/Polypropylen sowie für lackierte und pulverbeschichtete, oder strukturierte Untergründe, wie silikonhaltige Hammerschlaglacke
- durchgefärbte Farbfolien oder kundenspezifische Farbtöne in fast unbegrenzter Vielfalt, blanko oder mit individueller, farbiger Bedruckung
- übertragungssichere Folien – entfernen in einem Stück ist nicht möglich
- sehr gute UV-Licht- und Witterungsbeständigkeit
- sehr hohe Abriebfestigkeit
- hohe bis extreme Lösungsmittel- und Chemikalienbeständigkeit
- extreme Temperaturbeständigkeit
- automatische Spendbarkeit
- nachbeschriftbar durch Thermotransfer-, Nadel- und Laserdrucker
- auch mit nachträglichem Oberflächenschutz (z. B. Lackierschutz)

! **Komplizierte Anwendungen** können in unserer eigenen Werkstoffprüfung nachgestellt werden, um geeignete Materialien zu spezifizieren oder um Prüfungen nach geforderten Normen vorzunehmen.



Unser **patentiertes plusprotect® - System** überzeugt in der Anwendung und Funktionalität. Es stehen nahezu alle selbstklebenden Materialien zur Verfügung, die miteinander kombiniert werden können. Unser bewährtes plusprotect® -System kann bei Bedarf zusätzlich noch mit **einer wiederablösbare Lackierschutzfolie** geliefert werden.

Das System ist auf die Verwendung von Thermotransfer-Druckern optimiert.

plusprotect®-Etiketten kommen zum Einsatz, wenn:

- ein Laminatschutz auf dem Etikett benötigt wird, weil das Etikett **mit aggressiven Medien** in Kontakt kommt oder
- das Etikett **hohen mechanischen Beanspruchungen** standhalten muss
- trotzdem sollen die Daten variabel mittels Thermotransferdruck aufgebracht werden können

backprint-it®

Techniketten - hergestellt im Hinterdruckverfahren

Garantierte Beständigkeit mit backprint-it®

Witte plusprint® Etiketten mit backprint-it®-Technik sind ideal für Kennzeichnungen mit sehr hohen Anforderungen an Abriebfestigkeit und chemische Beständigkeit.

Typische Anwendungen für backprint-it® sind:

Hochdruckreiniger, Reinigungsmaschinen, Betankungsschilder, Warnhinweise, Gasflaschen etc.

Ein großer Vorteil für Witte Technology-Kunden

Folienmaterial und Klebstoff werden bei uns individuell auf die Wünsche und Anforderungen unserer Kunden abgestimmt.



backprint-it®

Techniketten - hergestellt im Hinterdruckverfahren

Wie sieht ein Etikett aus, wenn es z. B. mit Säure in Kontakt gekommen ist?



herkömmliches Etikett



Technikett mit backprint-it® Technik

backprint-it®-Etiketten sind:

- beständig – gegenüber einigen Säuren, Laugen und Chemikalien
- abriebfest – auch bei hoher mechanischer Belastung
- langlebig – durch geschütztes Druckbild
- flexibel – individuelle Auswahl von Folienmaterial und Klebstoff
- sicher – Einarbeitung von Sicherheitsmerkmalen möglich
- stark haftend – hohe Klebkraft auf einer Vielzahl von Untergründen

Bei backprint-it® sind eine Vielzahl von Ausführungen denkbar:

- Folienarten: PVC / Polyester / Polyurethan / Polycarbonat
- Glanzgrad: matt oder glänzend (je nach Folienart)
- Klebstoff: individuell abgestimmt auf den jeweiligen Untergrund

LaserMark® & LasAcryl®

Lasergravurfolien zur dauerhaften, fälschungssicheren Kennzeichnung

Witte plusprint® lasert Etiketten individuell, schnell und kostengünstig

Mit den Etiketten LaserMark®, LaserCal® und LasAcryl® bietet Witte plusprint® Ihnen Folien-Etiketten zur dauerhaften Kennzeichnung an, die nach Ihren Vorgaben per Laser für Sie beschriftet werden.

Neben individuellen Daten wie z. B. Barcode, Data-Matrix usw. ist auch eine fortlaufende Nummerierung möglich - schnell und kostengünstig!

Material

Für die Etiketten kommt eine speziell für das Beschriften per Laser entwickelte 2-Schicht-Farb-Laserfolie zum Einsatz. Je nach Anwendung können unterschiedliche Folienarten gewählt werden, wie z. B. Polyester- oder Acrylatfolie.

Die Vorteile:

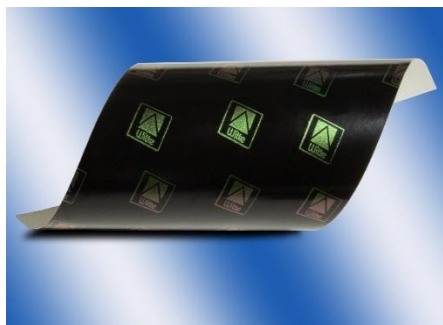
- flexible und wirtschaftliche Kennzeichnung mit Laser-Etiketten
- weniger Ausschuss durch gezielte Beschaffung der Etiketten
- hoher Lesekontrast durch die 2-farbige Farbdarstellung
- auch fortlaufende Nummerierungen möglich
- exakte Barcode-Kennzeichnung
- dauerhafte, fälschungssichere Kennzeichnung durch Lasertechnik
- Laser-Etiketten sind beständig gegen Abrieb, Witterung und Chemikalien
- individuelle Etiketten-Größen nach Ihren Vorgaben

LaserMark® & LasAcryl®

Lasergravurfolien zur dauerhaften, fälschungssicheren Kennzeichnung

Fälschungsschutz inklusive:

Unsere Lasergravurfolien sind lieferbar mit **einzigartigen Sicherheitsmerkmalen** - individuell nach Ihren Vorgaben!



wir drucken z.B. Ihr Firmenlogo als Farb-Kipp-Effekt oder Hologramm-Bild



Aufdruck von farblosen Merkmalen (z.B. Ihr Firmenlogo), die aufgrund eines stärkeren Glanzgrades durch Lichtreflexion sichtbar werden

plusdome® - 3D-Techniketten mit Profil



plusdome®-Etiketten mit Polyurethan-Beschichtung sind durch ihren auffälligen **3 D-Effekt** besonders werbewirksam.

Durch diese Oberflächenveredelung wird Ihrem Produkt auch eine **außergewöhnliche Resistenz** gegen Witterungseinflüsse und Chemikalien verliehen.

Die **mechanische Belastbarkeit** der Etiketten in Bezug auf Abrieb setzt im Vergleich ebenfalls **NEUE MAßSTÄBE!**

Eigenschaften von plusdome®-3D-Techniketten

- UV-Licht- und witterungsbeständig
- flexibel: drei verschiedene Härtegrade stehen zur Auswahl (weich, mittel, hart)
- besondere Haltbarkeit: in der Regel 5 bis 10 Jahre
- temperaturbeständig von -30° C bis +120° C
- Schichtdicke von 1,6 bis 2,8 mm
- viele Möglichkeiten bei der Druck-, Stanz- und Schnittgröße

LEIBHERR
ONE

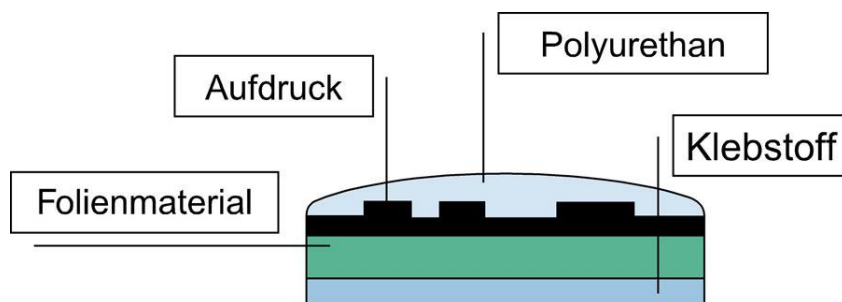


plusdome® - 3D-Techniketten mit Profil

Typische Anwendungsbereiche:

- ideal für visuell anspruchsvolle Produktkennzeichnungen für Anwendungen im Innen- und Außenbereich auch bei extremen Belastungen (Möbel, Kassentransportbänder, Fahrzeugkennzeichnungen, Sanitäreinrichtungen usw.)
- optimal geeignet für den Einsatz in der technischen Industrie und bei Gebrauchsgütern (z. B. für Fahrzeuge, Werkzeuge und Haushaltsgeräte)
- auf Werbegeschenken, Souvenirs, Verkaufsartikeln usw.
- überall dort, wo das Interesse an einem Produkt geweckt und ein bleibender Eindruck hinterlassen werden soll

Der Material-Aufbau von plusdome®-3D-Techniketten



Die Testergebnisse

Feuchtigkeitsbeständigkeit:	120 Stunden ohne Beeinträchtigung
Salzwasserbeständigkeit:	120 Stunden ohne Beeinträchtigung
Aggressive Flüssigkeiten:	Öl / Terpentin / Dieselöl / Frostschutzmittel (keine Beeinträchtigung bei Eintauchen)

**ZUGELASSEN NACH AKTUELLEN
AUTOMOBILNORMEN!**

plusCHROME®

Mehrdimensionale Ornamente und Schriftzüge

Die Vorteile von plusCHROME®-Ornamenten und Schriftzügen

- Aufbau: Kunstharzkern + veredelte Folienoberfläche (ABS)
- geringe Werkzeugkosten
- günstige Stückpreise schon bei kleinen Auflagen
- witterungsbeständig
- optimal geeignet für den permanenten Outdoor-Einsatz
- umweltfreundlich (keine galvanische Verchromung nötig)
- sehr einfach zu verkleben

Gestalterische Vielfalt mit plusCHROME®

Es stehen eine Vielzahl von unterschiedlichen Ausführungen zur Auswahl: Aluminium- oder Chromoberflächen, matt oder glänzend, individuell gestaltbar in Form, Schrift und Farbe.

Typische Anwendungen von plusCHROME®

Logos, Schriftzüge, Typbezeichnungen etc.

Einsatzbereiche von plusCHROME®

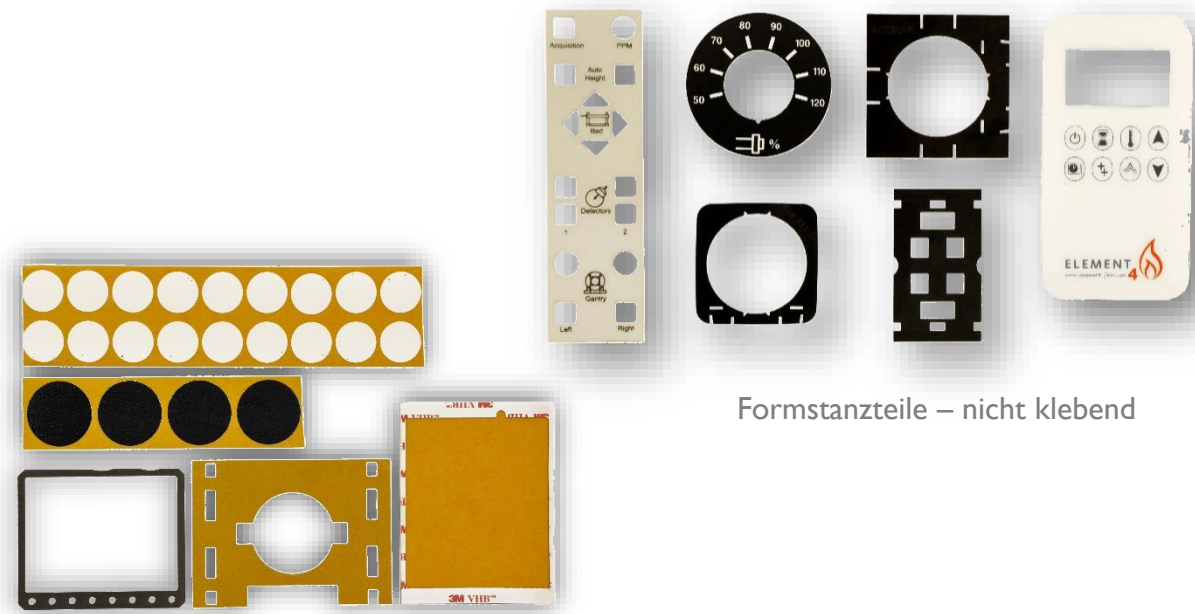
plusCHROME®-Label von Witte plusprint® finden vor allem verbreiteten Einsatz **in der Automobilindustrie**. Alle wichtigen Prüfanforderungen in diesem Bereich werden erfüllt.



plusform® - Formstanzteile und Frontblenden

Witte plusprint® fertigt für Sie plusform®-Formstanzteile aus einer Vielzahl von Materialarten und Materialstärken in fast jeder geforderten Geometrie (Frontblenden, Bumpon, Elastikpuffer, Abstandshalter uvm.).

plusform®-Formstanzteile können auch für automatisierte Spendung ausgerüstet werden.



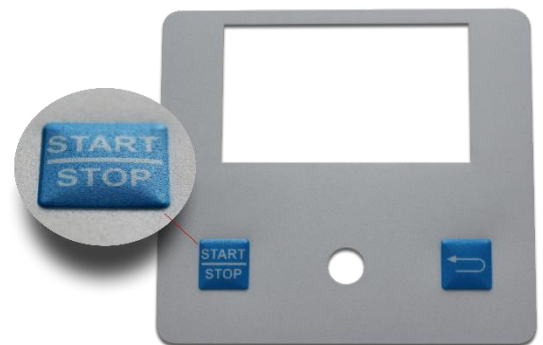
Formstanzteile – nicht klebend

Formstanzteile - klebend

Eigenschaften

Die mit unterschiedlichen Klebstoffsystemen ausgestatteten Materialien bestehen aus einem dauerelastischen, weichmacherfreien und abrieb-festen Polyurethan-Elastomer und haben folgende Eigenschaften:

- ohne Kleber / ein- oder doppelseitig klebend
- rutschhemmend und/oder dämpfend
- elektrisch leitend oder isolierend
- wärmeleitend
- wasserfest
- luftdicht
- gleitfähig
- lösemittelbeständig



Beispiel Frontblende

plustrans® - Drucksysteme vom Systemlieferanten



Die Marke **plustrans®** bündelt Produkte für Auto-ID-Systeme, wie z. B.

- Thermotransferdrucker
- Barcode-Lesegeräte
- Farbbänder
- Folien-Techniketten
- Software
- Spendegeräte sowie
- RFID-Komponenten.

Witte Technology ist Systemlieferant für Drucksysteme

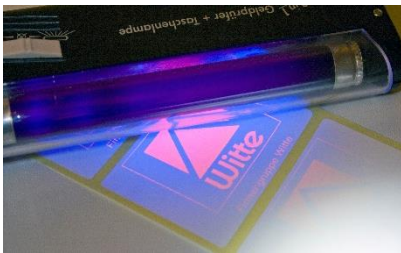
Witte Technology übernimmt als Systemlieferant für Sie die Abstimmung der einzelnen Drucksystemkomponenten, die für die Produktion von Typschildern im Thermotransferdruck erforderlich sind.

So sind optimale Komplettlösungen inklusive Gewährleistung stets garantiert.

Die System-Komponenten:

1. Die Etiketten:

- ▶ spezielle Folien aus:
 - Polyester (PET)
 - Polypropylen (PP)
 - Polyethylen (PE)
 - mit variablen Klebstoffen
- ▶ Etiketten mit:
 - Lackierschutz
 - Laminatversiegelung
 - Sicherheitsmerkmalen



2. Das Drucksystem:

- ▶ Druckgeschwindigkeiten bis 300 mm pro Sekunde
- ▶ Druckbreiten bis 215 mm
- ▶ Druckhöhen bis 990 mm
- ▶ Auflösung bis 600 dpi
- ▶ Spenden/Schneiden/
Aufwickeln der Etiketten



3. Das Zubehör:

- ▶ Scanner
- ▶ Software
- ▶ Farbbänder
- ▶ Sicherheitsmerkmale



Unser Software-Partner:



NiceLabel – Lösungen für Barcode-Etikettendesign und Druckproduktivität

Jeden Tag helfen die NiceLabel Lösungen Kunden bei der Optimierung ihrer Geschäftsabläufe mithilfe von Barcode- und RFID-Technologie.

Neben Etikettendesignern bietet NiceLabel auch Tools, mit denen Sie zweckbestimmte Drucklösungen ganz einfach erstellen können. Nur zweckbestimmte Lösungen verhindern menschliche Fehler und steigern die Produktivität.

Mindern Sie die Komplexität und Kosten der Etikettierung wie hunderttausende von Unternehmen in allen Branchen – mit NiceLabel.

Barcode-Etiketten schnell und ohne IT-Hilfe erstellen und drucken

Erstellen Sie heute noch Ihre ersten Etikettendesigns

Der NiceLabel Designer bietet eine vertraute, Microsoft Word-artige Benutzererfahrung. So kann jeder Benutzer im Handumdrehen professionelle Etiketten erstellen, ohne dass Vorkenntnisse im Barcoding-Bereich oder Designer-Schulungen erforderlich sind.

Optimieren Sie Ihre Etikettierung und steigern Sie die Druckproduktivität

Verhindern Sie Druckfehler und steigern Sie die Druckproduktivität

Die wahren Kosten im Etikettierungsbereich sind die Kosten durch Druckfehler, Fehletikettierung oder sogar durch Produktrückrufe oder Bußgelder. Andere Kosten, die berücksichtigt werden sollten, sind Arbeits- und Schulungskosten.

Die optimale Vorgehensweise besteht darin, diese Kosten durch Automatisierung und Integration des Etikettendrucks mit Ihren vorhandenen Geschäftsanwendungen auf ein Minimum zu reduzieren. Beim manuellen Druck lassen sich Kosten sparen, indem die Druckoberfläche an die Anforderungen von Benutzern und Prozessen angepasst wird.

Erhalten Sie Ihre kostenlose Testversion:
<https://www.nicelabel.com/de/>

Finden Sie die Lösung, die Ihren Anforderungen am besten entspricht.

Wir helfen Ihnen gerne dabei!

Sprechen Sie uns an und vereinbaren Sie einen persönlichen Beratungstermin.

plustident® RFID-Lösungen und Systemberatung aus einer Hand



Neben RFID-Etiketten und -Hardware bietet die Witte Technology auch Systemberatung und RFID-Lösungen aus einer Hand an: von der Planung bis zur Systemintegration.

Durch die Investition in neue, speziell für RFID entwickelte Produktionsanlagen und Verfahren sind wir in der Lage, kundenspezifische Anforderungen zeitnah zu erfüllen.

- Kundenindividuelle HF- und UHF-RFID-Etikettenlösungen auf Basis verschiedenster Materialien (Papier, PET, PP, PC, PVC)
- RFID-Hardware
- RFID-Komplettlösungen & Systemintegration
- RFID und Barcode: Projektierung & Produktion von Speziallösungen

Frequenzen

- High Frequency (HF 13,56 MHz)
- Ultra High Frequency (UHF 868-956 MHz)

Anwendungsgebiete Barcode- und RFID-Techniketten

- Dokumentenverfolgung
- Behälterkennzeichnung
- Palettenkennzeichnung
- Inventarkennzeichnung
- Supply-Chain-Management
- Diebstahlsicherung



Etiketteneigenschaften

- Zuverlässigkeit und präzise Darstellung der Informationen
- Beständigkeit gegen Chemikalien, Säuren und Laugen
- witterungsbeständig, UV-beständig, abriebfest
- hervorragende Klebeeigenschaften auf unterschiedlichsten Oberflächen
- dauerhafte Wisch- und Kratzfestigkeit
- stabile und reißfeste Materialien

Individuelle Etikettenherstellung

- hochwertige Etiketten-Herstellung nach individuellen Anforderungen
- Formate, Größen sowie Layout- und Farbgestaltung nach Kundenwunsch
- Datenträger auf Basis verschiedenster Materialien (Papier, PET, PP, PC, PVC)
- Datenträger zum Aufkleben für extreme Beanspruchung
- verschiedene Spezialklebstoffe für unterschiedliche Oberflächen

Kennzeichnungssysteme speziell für die Automobilindustrie



Im Bereich Automotive ist die Witte Technology auf die Belange der Automobilhersteller und der Zulieferindustrie spezialisiert.

Das **technikett®**-Angebot in diesem Bereich umfasst Kennzeichnungssysteme für die Automobilindustrie mit optimal angepassten Klebstoffsystemen, Druckverfahren und Oberflächen-veredelungen für die Verklebung auf diversen Oberflächen des Interieurs, Exterieurs, Motorraumes oder auf Baugruppen.

Witte plusprint® ist dabei den hohen Qualitätsanforderungen der Kunden stets gewachsen, was nicht zuletzt die freiwilligen **Zertifizierungen nach ISO 9001 und IATF 16949** beweisen.

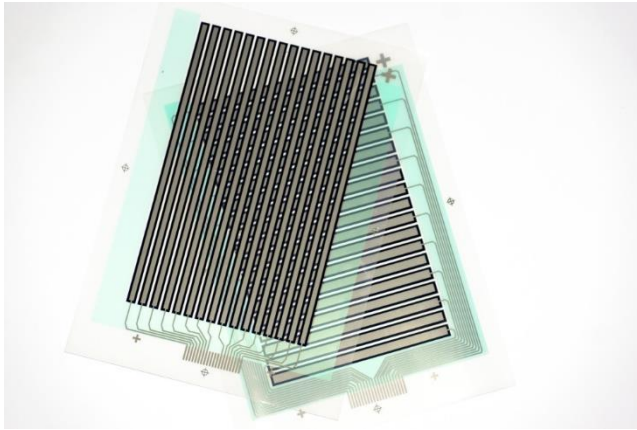


automotive – Techniketten speziell für die Automobilindustrie



In diesem Bereich erfüllen wir die hohen
Qualitätsanforderungen der IATF 16949.





print Electric® - gedruckte Elektronik

Gedruckte Elektronik? Polymer-Elektronik? Organische Elektronik?

Alles verschiedene Begriffe, unter denen eine faszinierende, neuartige Technologie bekannt geworden ist. Das Grundprinzip sind leitfähige Kunststoffe oder Tinten, die auf Folien oder ähnliches gedruckt werden.

Vorteile

extrem dünne, flexible und transparente elektronische Komponenten für die unterschiedlichsten Einsatzgebiete – zum Beispiel in den Bereichen Unterhaltungselektronik, Verpackung, Automobil, Pharma, Energie oder Weiße Ware.

Das Ergebnis sind innovative Produkte wie Touch-Sensoren, flexible Displays oder Solarzellen, Leuchtfolien oder Smart Labels.

Technologie

Gedruckte Elektronik, das sind **leitfähige Kunststoffe oder Tinten**, die großflächig und kostengünstig auf Folie, Papier, Glas oder Textilien gedruckt werden und durch ihre spezifischen Eigenschaften funktionelle Schichten oder auch komplexe Schaltungs-Layouts ermöglichen.

Durch den Einsatz der Drucktechnik wird somit die Erstellung von 2-dimensionalen, flexiblen, technischen Bauteilen umsetzbar, was ganz neue Möglichkeiten für zukünftige Neuentwicklungen bietet.

Anwendungen

Wie präsent die gedruckte Elektronik in unserem Alltag bereits ist, zeigen serienmäßige Anwendungen beispielsweise im Automobilbau: Unter anderem gedruckte Antennen, integrierte Drucksensoren zur Sitzbelegungserkennung und selbst-abblendende Rückspiegel, sowie medizinische Teststreifen im Bereich Pharma.

Gedruckte Elektronik wird u.a. verwendet für:

- Heizflächen
- Solarzellen
- Sensoren
- Tastaturen
- oder Displays

So werden aus einfachen Produkten intelligente Objekte. Bisher noch Vision, aber technisch möglich sind Leuchttapeten oder intelligente Lebensmittelverpackungen für eine lückenlose Überwachung der Kühlkette.

Neue Impulse für den Energiesektor bieten organische Photovoltaikzellen, mit denen sich ganze Gebäudehüllen bestücken lassen.

Zertifikate



Die DEKRA Intertec Certification GmbH bescheinigt uns die Anwendung eines **Qualitätsmanagementsystems nach ISO 9001**.



Die DEKRA Intertec Certification GmbH bescheinigt uns die Anwendung eines **Qualitätsmanagementsystems nach IATF 16949**.



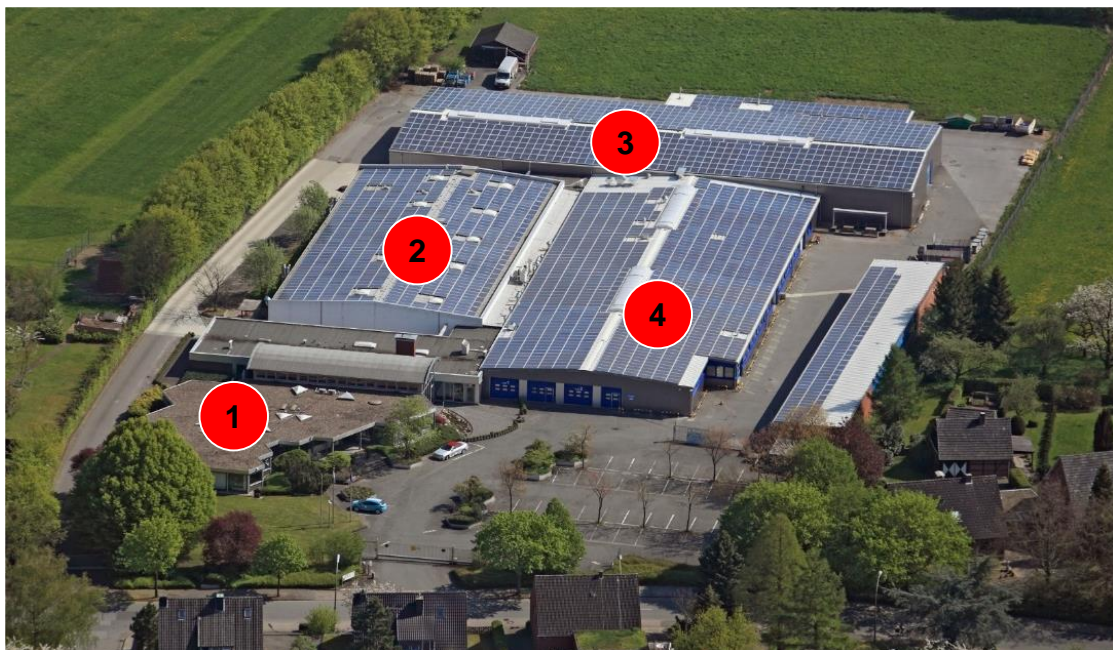
Die DEKRA Intertec Certification GmbH bescheinigt uns die Anwendung eines **Umweltmanagementsystems nach ISO 14001**.

Mitgliedschaften



Verband der Automobilindustrie

Standort Münster



1. Bürogebäude; rd. 1.000m²
2. Produktion plusprint und plusguide; rd. 1.250m²
3. Lager und Versand rd. 1.800m²
4. Wertdruckerei safemark und DSD; rd. 1.800m²

Witte Technology GmbH: für jede Anwendung die richtige Lösung...



Geschäftsbereich plusprint® - Industrial Printing

Hochwertige Etiketten für langfristige und widerstandsfähige Kennzeichnungen, Drucker und Zubehör, RFID-Lösungen, gedruckte Elektronik, Frontfolien und Formstanzteile.



Geschäftsbereich safemark® - Security Printing

Sicherheits-Kennzeichnungen, Siegel, Plaketten, fälschungs- und übertragungssichere Etiketten. Dokumente, Formulare und Druckstücke mit Sicherheitsmerkmalen bis in höchste Sicherheitsstufen, auch mit digitaler Verifizierung für Behörden und Industrie.



Geschäftsbereich plusguide® - Vehicle Safety

Warn tafeln, Warnmarkierungen aus Reflexfolien sowie Schutzausrüstung auf Basis aktueller Gesetze und Vorschriften wie z.B. GGVSEB/ADR.



Maquiladora Gráfica Mexicana S.A. de C.V.

Selbstklebende Druckerzeugnisse und Spezialetiketten, Dichtungen und Formstanzteile, hochwertige Verkaufsverpackungen aus Kartonage. Mit zwei Standorten in Guadalajara und Tijuana bedient MGM mexikanische, US-amerikanische und internationale Kunden.